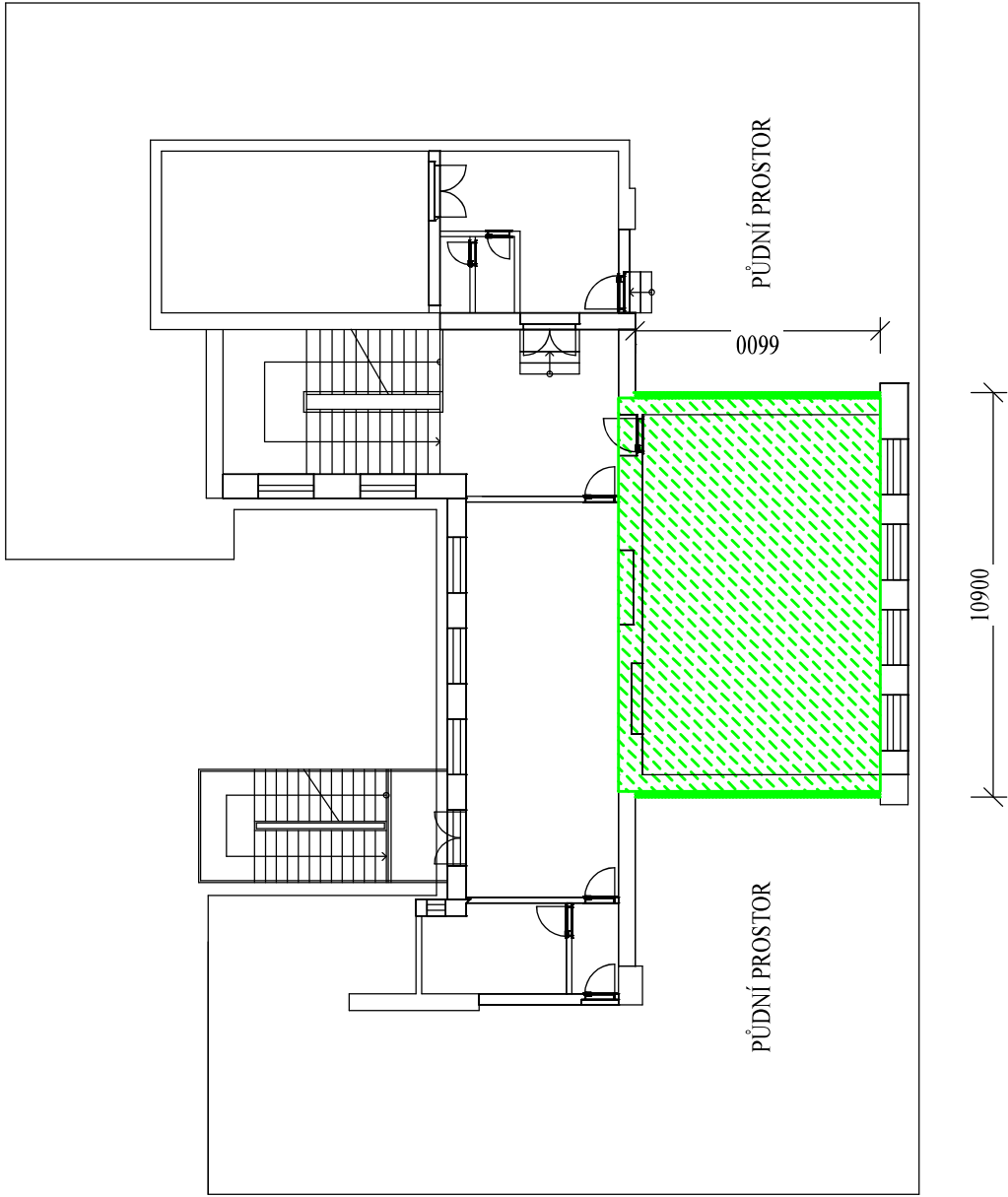


PŮDORYS PŮDY (4.NP) NAD HLAVNÍ BUDOVOU - M 1:200




- Stávající konstrukce stropu
- Cihelná dlažba - důkladně omést a očistit
- ZATEPLENÍ KONSTRUKCE PŮDNÍHO PROSTORU
- VOLNĚ LOŽENÉ TEPELNÉ IZOLACE Z ČEDIČOVÉ VLNY
- KRYTÍ IZOLACE LEHKOU PRODYŠNOU FOLIÍ
- CELKOVÁ TLOUŠŤKA 240 mm - DESKA 2 * 120 mm
- SOUČINITEL TEPELNÉ VODIVOSTI - 0,038 W/mK

74,70 m2

- Zateplení stěny délky cca 6,6 m, výšky cca 3,0 m
- Zateplení polystyrenem tloušťky 150 mm, bez povrchové úpravy

DOKUMENTACE PRO PROVÁDĚNÍ STAVBY

ZODPOVĚDNÝ PROJEKTANT	VYPRACOVAL	<div><div><div>Biłovecká 2411/1, 746 01 Opava - vrátce ISOIRA 2 patro, mobil: 777 85 68 78, 775 077 436 e-mail: jan.pospisil@pospisilprojekty.cz, netp@pospisilprojekty.cz</div></div></div>
Ing. JAN POSPÍŠIL	Ing. JAN POSPÍŠIL	
INVESTOR:	Statutární město Opava, Horní náměstí 382/69, Město, 74601 Opava	
MÍSTO STAVBY:	k.ú. OPAVA-PŘEDMĚSTÍ, p.č. 522/2	<div>DATUM07-2021</div>
ZŠ RIEGROVA - FASÁDA, STŘECHA k.ú. OPAVA-PŘEDMĚSTÍ, p.č. 522/2		<div>FORMÁT2*A4</div>
		<div>Č. ZAKÁZKY--</div>
		<div>STUPENŮPDPS</div>
OBSAH VÝKRESU: PŮDORYS PŮDY (4.NP) - HL. BUDOVA ZATEPLENÍ PODLAHY		<div>MĚŘÍTKO:1:200</div>
		<div>ČÍSLO VÝKRESU:D-16</div>